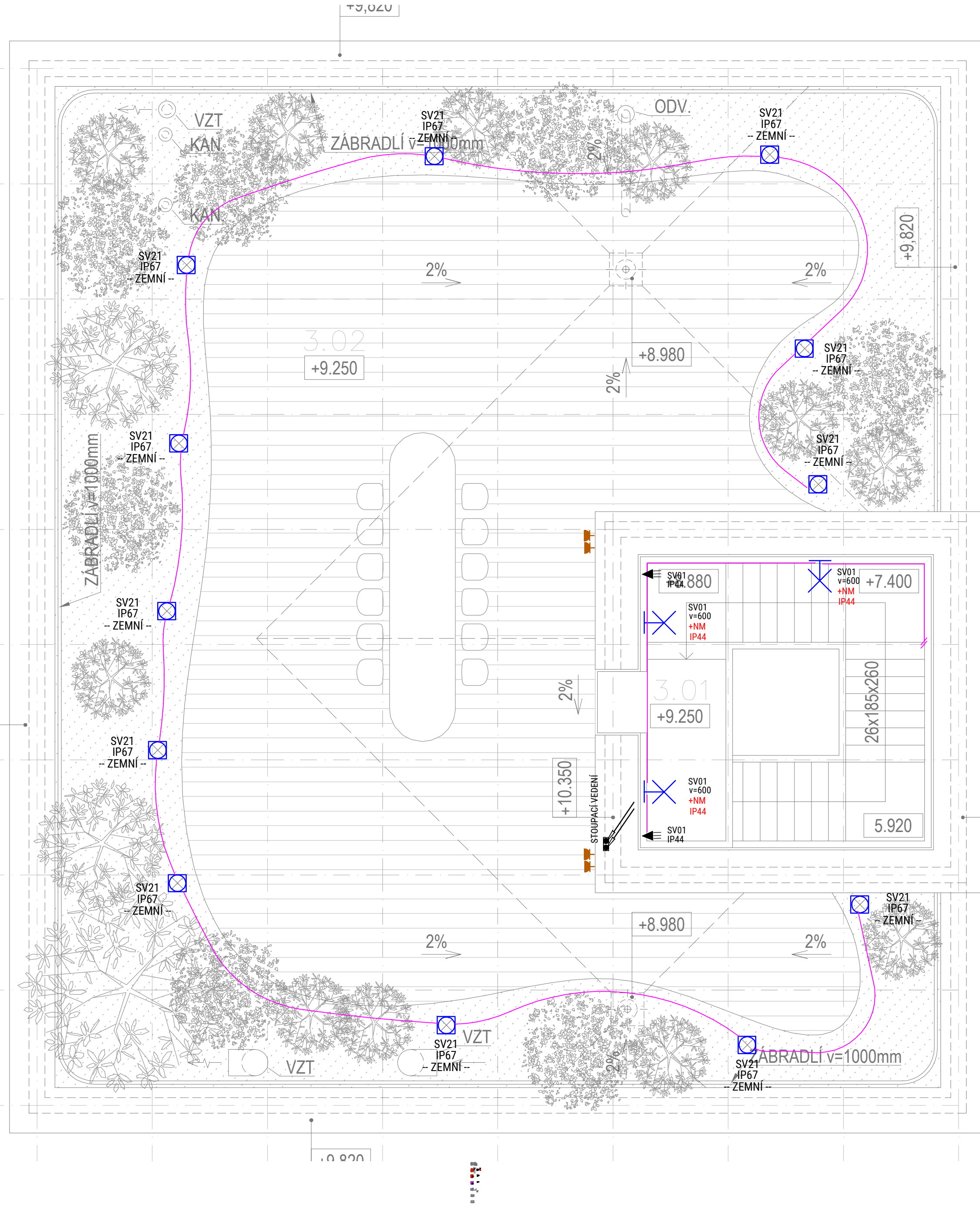
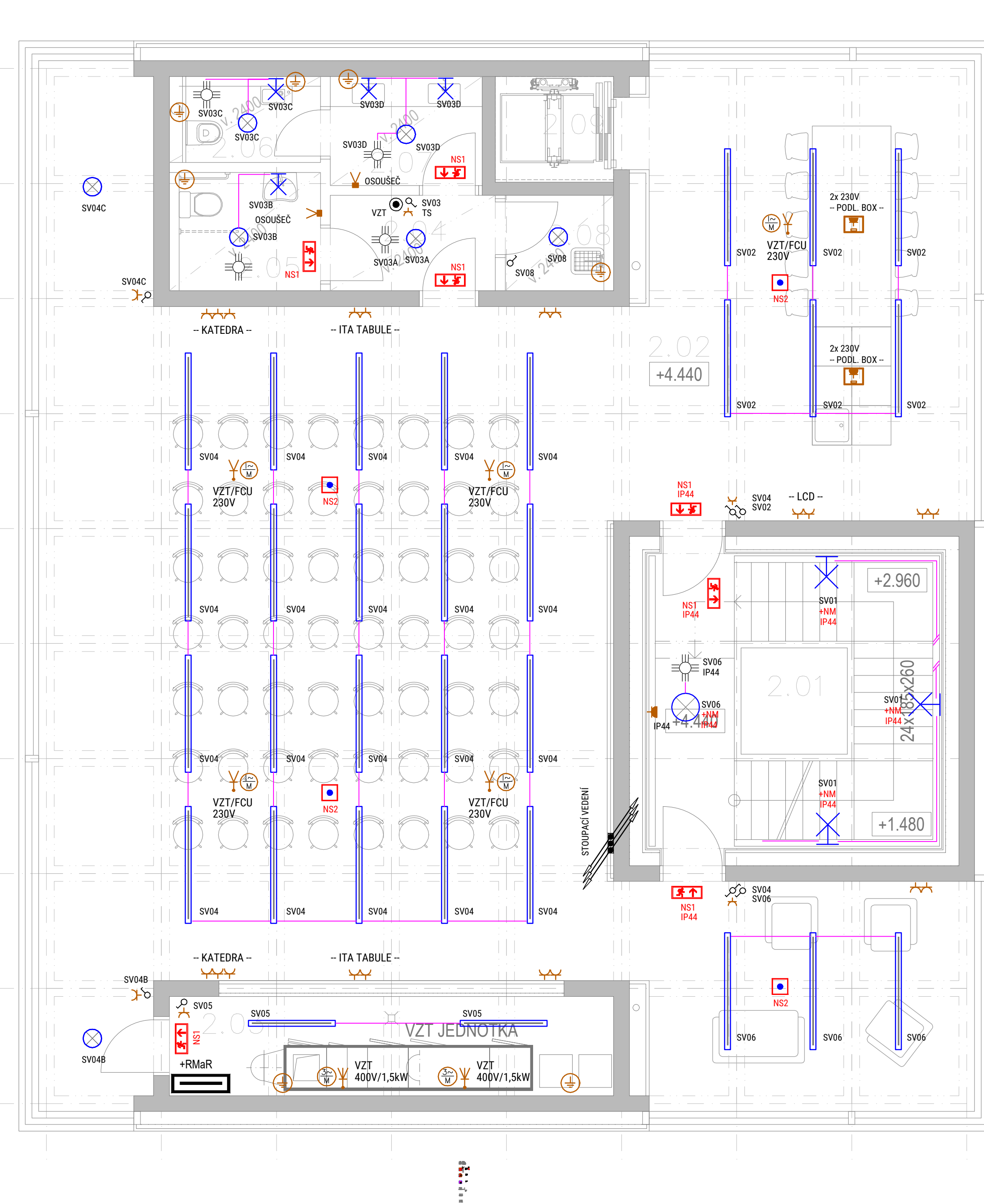


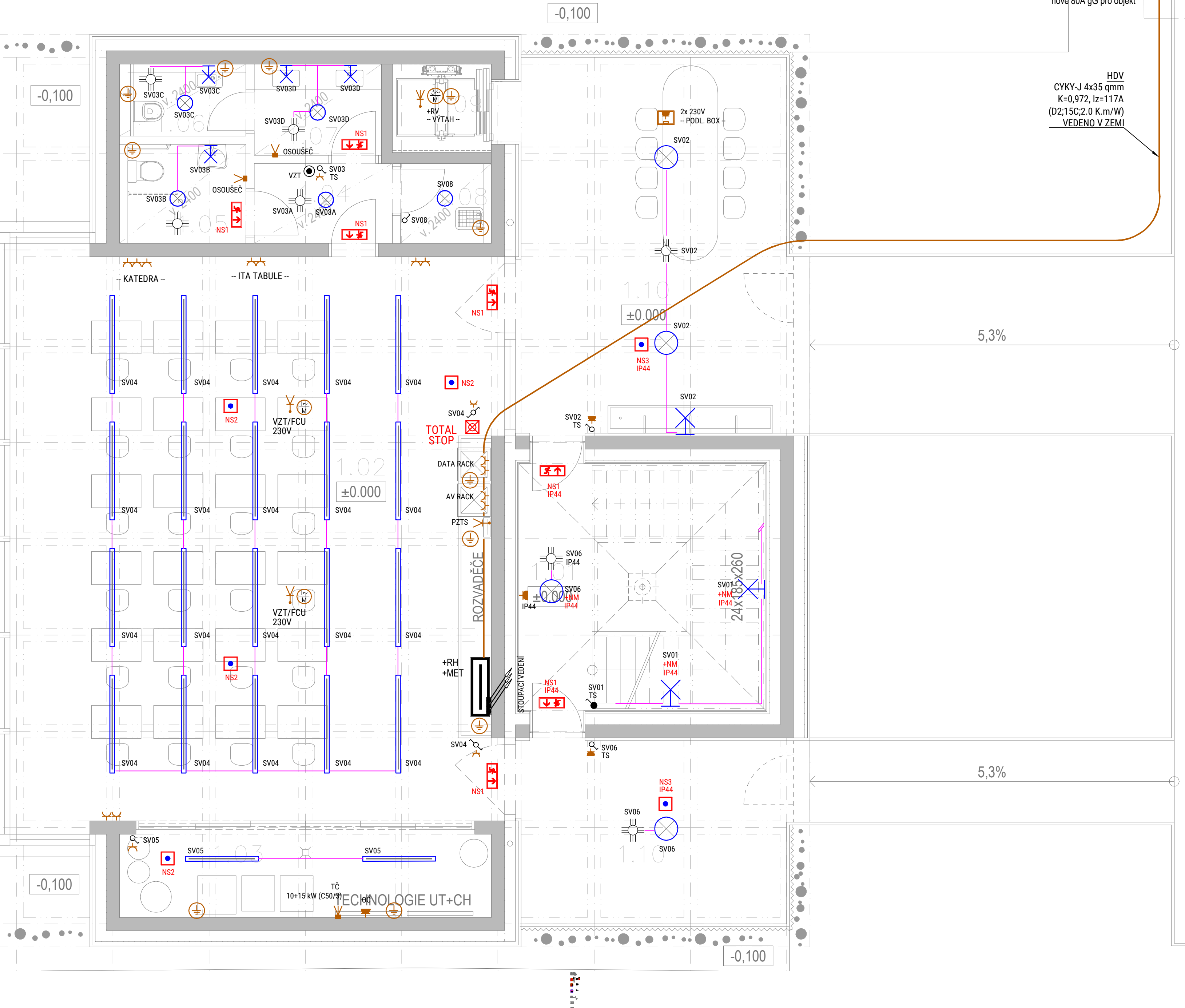
PŮDORYS STŘECHY



PŮDORYS 2.NP



PŮDORYS 1.NP



- IP44 VYPÍNAČ, ŘÁZENÍ Č.1
- PREPÍNAČ SERIOVÝ, ŘÁZENÍ Č.5
- PREPÍNAČ STŘÍDAVÝ, ŘÁZENÍ Č.6
- PREPÍNAČ STŘÍDAVÝ DVOJITÝ, ŘÁZENÍ Č.6+6
- PREPÍNAČ KŘÍŽOVÝ, ŘÁZENÍ Č.7
- TLAČÍTKO
- ŽÁSUVKA 230V / IP44
- VÝVOD 3P/SP DO INSTALAČNÍ KRABICE
- VÝVOD 3P/SP Z PODLAHY
- VÝVOD 3P/SP VOLNÝ
- ZNAČKA SPOTŘEBIČE S MOTOREM
- PODLAHOVÝ BOX SE ŽÁSUVKAMI
- ZNAČKA EQP. UZEMNĚNÍ
- ČIDLO POHYBU/SENZOR STROPNÍ, 230V, NO
- ČIDLO POHYBU NÁSTĚNNÉ, 230V, NO
- LINEÁRNÍ SVÍTIDLO
- STROPNÍ SVÍTIDLO
- STROPNÍ BODOVÉ SVÍTIDLO
- SVÍTIDLO NOUZOVÉ, ZÁVEŠENÉ, t=60min S PIKTOGAMEM SMĚRU ÚNIKU
- SVÍTIDLO NOUZOVÉ, SPOTOVÉ, t=60min
- SVÍTIDLO NOUZOVÉ, SPOTOVÉ, t=60min VENKOVNÍ
- TLAČÍTKO TOTAL STOP

Elektrická instalace v umývacím prostoru dle ČSN 33 2130 ed.3  
Elektrická instalace v koupelnách dle ČSN 33 2130 ed.3  
Elektrická instalace v koupelnách dle ČSN 33 2000-7-701 ed.2  
NAPĚTOVÁ SOUSTAVA : 3+N+PE ~ 50Hz, 230/400V, TN-C-S  
Ochrana před úrazem elektrickým proudem bude provedena dle ČSN 2000-4-41 ed.3  
OCHRANA ZÁKLADNÍ : SAMOČINNÝM ODPOJENÍM OD ZDROJE V STÍCH TN-C A TN-S  
OCHRANA ZVÝŠENÁ : PROUDOVÝMI OCHRÁŇIČI (U VYBRANÝCH OKRUHŮ)  
Ve vybraných prostorech bude provedeno doplňkové pospojování.  
(prostory jsou označeny symbolem ⊕).

TABULKA MÍSTNOSTÍ

č.m.	název místnosti	plocha(m2)	podlaha
1.01	venkovní schodiště	20,93	kamenná dlažba
1.02	učebna (25 os.)	91,62	leštěný beton
1.03	technická místnost	10,21	leštěný beton
1.04	chodba	3,64	leštěný beton, černý n.
1.05	WC – Ž+INV	4,14	leštěný beton, černý n.
1.06	WC – M	3,01	leštěný beton, černý n.
1.07	WC – předsíň	3,83	leštěný beton, černý n.
1.08	úklidová m.	2,39	leštěný beton, černý n.

TABULKA MÍSTNOSTÍ

č.m.	název místnosti	plocha(m2)	podlaha
2.01	venkovní schodiště	20,93	pororost
2.02	komunitní centrum (50 os.)	155,78	CLT panel
2.03	technická místnost	10,21	CLT panel
2.04	chodba	3,64	leštěný beton, černý n.
2.05	WC – M+INV	4,14	leštěný beton, černý n.
2.06	WC – Ž	3,01	leštěný beton, černý n.
2.07	WC – předsíň	3,83	leštěný beton, černý n.
2.08	úklidová m.	2,39	leštěný beton, černý n.

TABULKA MÍSTNOSTÍ

č.m.	název místnosti	plocha(m2)	podlaha
3.01	venkovní schodiště	20,16	pororost
3.02	terasa / zahrada	174,33	terasová prkna
CELKEM		194,49	

Česká zemědělská univerzita  
Fakulta lesnická a dřevařská  
Výukový pavilon Lesovna

Investor: ČZU v Praze, Kamýská 129, 165 00 Praha – Suchbát  
Místo: Areal ČZU - pozemek p.č. 1627/1, k.ú. Suchbát  
Stupeň: Dokumentace pro povolení stavby



generální projektant: Orange Projects s.r.o.  
autorizace: D.1.6 - ELEKTROINSTALACE  
zpracovatel části: Orange Projects s.r.o.  
zodpovědný projektant: Ivan Novák, TPS/ed. z. ČKAIT 0014261  
vypracoval: Ivan Novák  
obsah:

Půdorysné zakreslení  
silnoproudé rozvody

číslo: 101  
datum: 06/2024  
měřítko: 1:50  
formát: 14 x A4  
paré